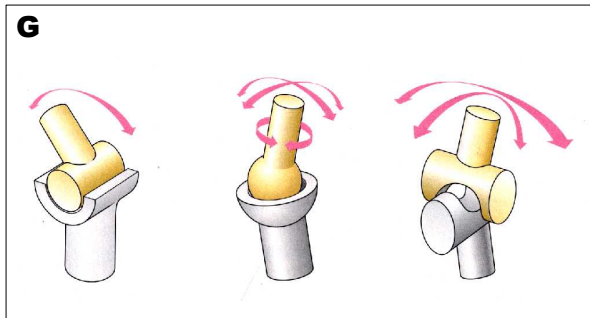
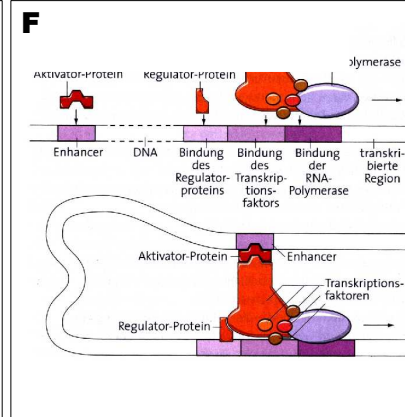
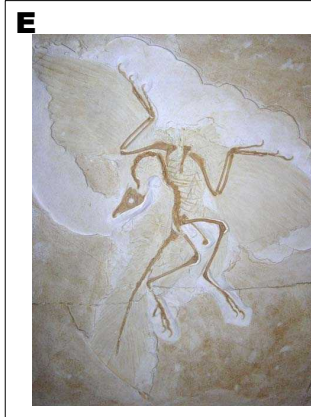
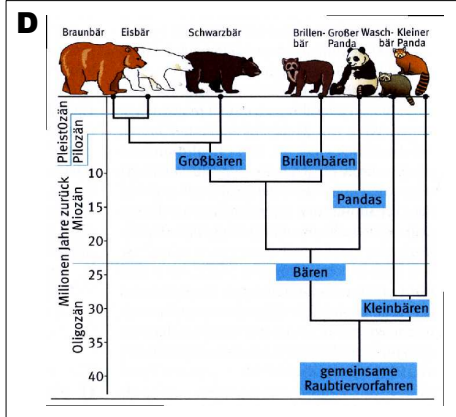
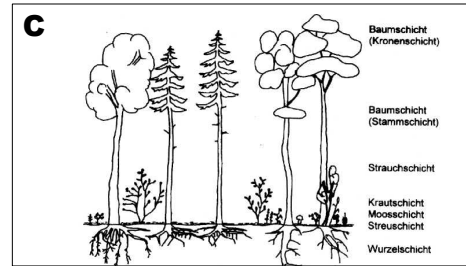
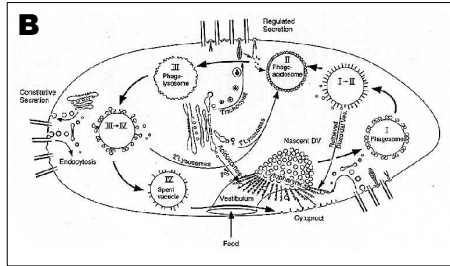
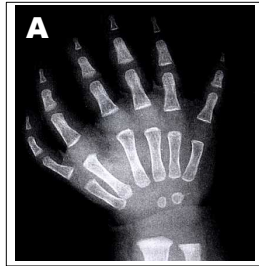


Aufgabe:

Betrachte die folgenden Abbildungen und entscheide, ob es sich jeweils um ein Modell handelt oder nicht! Begründe deine Entscheidung mit einem Satz, den du in dein Heft schreibst.



A: Hand

Modell? Ja ☐ Nein ☐

B: Verdauung Pantoffeltierchen

Modell? Ja ☐ Nein ☐

C: Stockwerke des Waldes

Modell? Ja ☐ Nein ☐

D: DNA-Stammbaum der Bären

Modell? Ja ☐ Nein ☐

E: Fossil eines Archaeopteryx

Modell? Ja ☐ Nein ☐

F: Regulation der Genexpression

Modell? Ja ☐ Nein ☐

G: Gelenktypen

Modell? Ja ☐ Nein ☐

H: Pflanzenzellen

Modell? Ja ☐ Nein ☐